



**Cooperativa  
Sagrada Familia**  
*¡tu familia!*



*Suplemento*

**53**



**Cooperativa  
Sagrada Familia**  
*¡tu familia!*

**Aniversario**



[www.sagradafamilia.hn](http://www.sagradafamilia.hn)



# Nuestra Historia

Cooperativa Sagrada Familia nació en la Colonia Monseñor Fiallos, de la Ciudad de Comayagüela, por iniciativa de 3 Sacerdotes Católicos Canadienses, inspirados por la tesis "Opción por los Pobres", siendo Joseph Muisse, Norman McPhee y Bernard McAdam, quienes con su acertada visión logran incentivar a la comunidad para reunir 2,450 Lempiras, cantidad con la cual, conforme lo establecía la Ley de Cooperativas de esa época fundaron una Caja de Ahorro.

El 14 de Febrero de 1969 y gracias a la gran aceptación y éxito de la caja de ahorro, se constituye formalmente la Cooperativa de Ahorro y Crédito Sagrada Familia Limitada, con el fin primordial de ayudar a las personas de escasos recursos que habitaban ese populoso sector de Comayagüela.

Nos sentimos orgullosos de ser la familia más grande de Honduras y celebrar con nuestros afiliados 53 años de trayectoria al servicio del pueblo hondureño.



Norman McPhee



Bernard McAdam



Joseph Muisse  
QDDG



# Mensaje Junta Directiva

Estimados afiliados y afiliadas de nuestra Cooperativa Sagrada Familia, reciban un fraterno saludo de parte de los miembros de la Junta Directiva. Nos sentimos orgullosos de celebrar junto a ustedes el 53 Aniversario de trayectoria cooperativista al servicio de la población Hondureña; Damos gracias a nuestro Padre Celestial por permitirnos continuar dirigiendo esta noble institución y agradecemos la confianza y fidelidad que han depositado a través de todos estos años, lo cual nos convierte en la familia más grande y prestigiosa de Honduras.

Cooperativa Sagrada Familia está fundamentada en los valores del cooperativismo universal, practicando la ayuda mutua, la responsabilidad, democracia, igualdad, equidad y solidaridad, con el objetivo de alcanzar el desarrollo económico, cultural y social de nuestros afiliados y de la población en general, fundamentados siempre en nuestra Filosofía Institucional plasmada en la Visión, Misión y Política de Calidad.

El Cooperativismo es un movimiento socio-económico basado en valores y principios de igualdad y equidad. Las personas se organizan y se asocian voluntariamente en empresas cooperativas de propiedad conjunta y democráticamente controladas para hacer frente a sus necesidades y aspiraciones económicas, sociales y culturales; por lo cual la Cooperativa Sagrada Familia continúa ofreciendo una amplia cartera de productos y servicios de calidad, encaminados a satisfacer esas necesidades y a su vez contribuir al crecimiento económico y sostenible de los individuos, familias y de la sociedad en general.

De igual forma continuamos actualizando nuestras plataformas tecnológicas que ofrecen a nuestros afiliados canales ágiles y prácticos para realizar sus transacciones de manera segura y confiable. Así mismo somos la primera cooperativa en Honduras en ofrecer el producto de tarjeta de crédito a sus afiliados, la cual cuenta con múltiples beneficios, descuentos y bajas tasas de interés. Es nuestro compromiso seguir innovando y mantenernos a la vanguardia de los avances tecnológicos.

A pesar de los retos económicos, sociales, naturales y de salud, que se han presentado en los últimos años, nos hemos mantenido firmes velando siempre por los intereses de nuestros afiliados y de su patrimonio. Sabemos que solo juntos podemos salir adelante y continuar fortaleciendo nuestra amada institución.

Agradecemos de igual forma el trabajo y el apoyo recibido de parte de la Gerencia General, Junta de Vigilancia, Comités por ley y Colaboradores que forman parte integral de esta prestigiosa institución, y como Junta Directiva mantenemos el compromiso de seguir trabajando con esfuerzo y dedicación para contribuir a alcanzar los objetivos y metas planteadas en el plan estratégico de nuestra Cooperativa.

A nuestra gran familia cooperativa, les enviamos un fraterno abrazo y deseamos que Dios continúe iluminando y prosperando sus vidas y las de sus seres amados.

¡Felicidades hermanos y hermanas cooperativistas!



**JUNTA DIRECTIVA**

Cooperativa de Ahorro y Crédito Sagrada Familia Ltda.



# Mensaje Junta de Vigilancia

Agradecemos al Altísimo por todas las bendiciones que ha derramado sobre nuestros afiliados, delegados, miembros directivos, funcionarios y colaboradores de nuestra querida Cooperativa Sagrada Familia.

No obstante, la nueva realidad que estamos viviendo y los retos que seguimos enfrentando por la pandemia del COVID-19, desde el 2020 al 2021 alcanzamos como Cooperativa, grandes logros en su crecimiento, como ser: Activos Totales de L4,440.2 millones a L5,079.0 millones, Cartera Crediticia Neta de L 3,508.5 millones a L 3,979.1 millones, Depósitos de L1,846.6 millones a L2,164.5 millones, Aportaciones de L1,926.9 millones a L2,054.1 millones, Reserva Legal de L327.7 millones a L337.3 millones, Patrimonio Complementario de L133.1 millones a L147.1 millones, superando la meta de excedentes presupuestados de L61.0 millones, ascendiendo los mismos al final del año a L74.1 millones.

Agradecemos a todos los delegados y afiliados por seguir confiando en la labor que, como Junta de Vigilancia, ejercemos en la supervisión y vigilancia de la Cooperativa, la tarea sigue siendo ardua, pero siempre es de enorme satisfacción, desempeñarla con gran compromiso y entusiasmo.

La Junta de Vigilancia, como lo establece la Ley de Cooperativas y su Reglamento, y nuestro Estatuto, se ha mantenido vigilante sobre el accionar de los órganos de dirección y administración de la Cooperativa, cumpliendo con la responsabilidad de velar por el cumplimiento de las leyes, reglamentos, estatuto, decisiones de la Asamblea General y demás disposiciones establecidas por el Consejo Nacional Supervisor de Cooperativas (CONSUCOOP), en resguardo de los intereses de nuestra prestigiada Cooperativa.

Los integrantes de la Junta de Vigilancia: Felix Antonio Corrales Torres, Mirian Yolanda Ávila Gotay, Azael Enrique García Jovel, Sandra Esperanza Lazo Alemán, Héctor Adán Alvarado Alvarado y Manuel Antonio Escalante Palma, estamos comprometidos con cada una de nuestras actividades, apegados siempre a los principios universales del cooperativismo; de igual forma agradecemos el apoyo de la Junta Directiva, Gerencia General y al Departamento de Auditoría Interna, coordinado por el Auditor General, Licenciado Allan Chávez, quien con su destacado equipo de trabajo ha cumplido su función como organismo complementario de fiscalización, colaborando en forma proactiva en el cumplimiento de su deber; así mismo, a los demás colaboradores y a todos los afiliados con quienes estamos comprometidos para que nuestra Cooperativa continúe alcanzando mayor preponderancia en el sector cooperativo hondureño.

Muchas gracias.



**JUNTA DE VIGILANCIA**

Cooperativa de Ahorro y Crédito Sagrada Familia Ltda.

# Mensaje Gerencia General

A todos nuestros afiliados y afiliadas que forman parte de nuestra querida Cooperativa Sagrada Familia, reciban un fraterno saludo. Este año nos encontramos celebrando 53 años desde su fundación, siempre al servicio de sus afiliados (as), clientes y de la sociedad en general, lo cual es un honor para mí el continuar dirigiendo esta gran y noble institución.

Agradecemos la lealtad y el apoyo brindado por parte de nuestras afiliadas y afiliados a través de los años, quienes han confiado en el movimiento cooperativo y en especial en Cooperativa Sagrada Familia, como una alternativa para alcanzar su desarrollo económico social, así como el cumplimiento de metas y sueños trazados, generando a su vez un impacto positivo en los individuos y en la sociedad en general.

Sabemos que el 2021 fué un año con muchos retos, efecto de la pandemia que ha continuado azotando al mundo entero, recesiones, y desastres naturales que afectan la economía de las naciones y de sus habitantes. Sin embargo, gracias a la fidelidad y lealtad que nuestros miles de afiliados (as) tienen en la institución, así como la sinergia y el trabajo en equipo entre los cuerpos directivos, administrativos y de los colaboradores en general, hemos podido salir adelante y superar dichos retos.

Como institución socialmente responsable y velando siempre por el bienestar y salud de nuestros afiliados (as), clientes y colaboradores, Cooperativa Sagrada Familia continúa tomando todos los cuidados y medidas de bioseguridad establecidas por el ministerio de salud y los organismos internacionales, ante la pandemia de Covid-19, garantizando un ambiente seguro y cómodo para quienes nos visitan.

Así mismo, se han implementado canales electrónicos para que nuestros afiliados (as) puedan realizar sus transacciones y consultas desde la comodidad de sus hogares, sin necesidad de trasladarse a las filiales, manteniéndonos así a la vanguardia en productos y servicios electrónicos modernos y ágiles.

De igual forma continuamos innovando y actualizando nuestra plataforma tecnológica con el fin de garantizar la seguridad de la información y el patrimonio de nuestros afiliados (as).

En el periodo 2021-2022 hemos seguido realizando actividades de apoyo y formación en beneficio de miles de familias hondureñas a través de capacitaciones, donaciones, tasas de interés preferenciales y programas de alivio de deuda entre otros.

En el tema financiero, se continuó dando seguimiento a lo establecido en la planeación estratégica 2019-2021, cuyo objetivo primordial fue desarrollar estrategias, productos y servicios innovadores, con el fin de mejorar la calidad de vida de nuestros afiliados (as) y a la vez tener un impacto en el desarrollo de nuestra sociedad; considerando aplicar en los años por venir los indicadores de gestión en sus 4 perspectivas: Financiera, cliente-mercado, procesos internos, y crecimiento-aprendizaje.

Entre los resultados más relevantes del año, se encuentran los siguientes:

- Activos totales: L 5,079.0 Millones, crecimiento 14.4%
- Saldo de cartera de créditos Bruta: L 4,159.4 Millones, crecimiento 13.5%
- Indicador de morosidad: 6.8%
- Saldo de las aportaciones: L 2,054.0 Millones, crecimiento 6.6%
- Excedentes: L. 74.1 Millones, crecimiento 33.5%
- Patrimonio L 2,538.5, crecimiento 6.3%

Cooperativa Sagrada Familia continúa robusteciendo sus provisiones y reservas en base a los estándares, y de acuerdo a las normas de administración de riesgo, con el fin de proteger el patrimonio de nuestros afiliados (as) y fortalecer el capital institucional.

Dentro de los proyectos que se continúan desarrollando podemos mencionar las alianzas comerciales con otras instituciones, el establecimiento de puntos corresponsales a través de negocios afiliados en el territorio nacional. De igual forma, en virtud de ofrecer servicios innovadores y de alta calidad, Sagrada Familia puso a disposición de sus afiliados la primera tarjeta de crédito del sector cooperativo, ampliando así su cartera de productos crediticios y ofreciendo las tasas más bajas del mercado, así como una amplia red de descuentos con comercios afiliados, que se traducen en múltiples beneficios para los tarjetahabientes.

Estamos conscientes que aún queda mucho camino por recorrer, pero nuestro compromiso de lograr el bienestar de nuestros afiliados, sus familias y de la sociedad en general, así como garantizar la salud financiera y operativa de nuestra amada cooperativa, seguirá siendo el motor que nos impulse a seguir adelante.

Felicitemos a nuestras afiliadas y afiliados por ser parte de esta gran familia cooperativa.



MARCIAL FLORES SOSA  
Gerente General



# Proyección social 2021



En el año 2021, el Comité de Educación desarrolló diferentes actividades formativas, ocupacionales, entre otras; beneficiando a sus afiliados y población en general a nivel nacional, realizadas de manera presencial y con nuevas metodologías complementarias a través de plataformas virtuales de la institución, como una estrategia útil después de un año atípico, ocasionado por la pandemia del virus Covid-19.

## Área Formativa - Plan de Educación 2021

- Programa de incidencia cooperativa, educación cooperativista y liderazgo a nivel nacional.
- Programa de capacitación para directivos, comités por ley y alta gerencia.
- Programa de capacitación cooperativista para afiliados a nivel nacional.
- Programa de capacitación en gestión cooperativista a las empresas con convenios por deducción por planilla.
- Programa integral de capacitación virtual.
- Programa elite de liderazgo cooperativo (LIDERCOOP).
- Programa de capacitación para menores ahorrantes.
- Creación de cooperativa escolar.
- Obra Solidavirus.
- Programa de capacitación - Instituto Jesús Aguilar Paz.

## Área Ocupacional - Plan de Educación 2021

- Reparación de celulares
- Foamy
- Tarjetería
- Detalles para celebraciones
- Acuarela
- Pintura textil
- Belleza, tinte y mantenimiento de cabello
- Vitral falso navideño
- Manualidad navideña para menores ahorrantes
- Bisutería para hombre y dama
- Decoración de corona navideña
- Excel financiero
- Entre otros



Obra Solidavirus



Programa de Liderazgo Cooperativo



Incidencia Cooperativista



**Gerencia de Gestión,  
Proyección y Responsabilidad Social**  
Cooperativa Sagrada Familia

La Gerencia de Gestión, Proyección y Responsabilidad Social es la encargada de planificar, coordinar y dirigir la proyección social en las comunidades donde actúa, con el fin de contribuir a su mejoramiento integral y/o desarrollo humano sostenible.

Apoyando y cooperando en la solución de problemas de los afiliados(as), la familia y la comunidad, promoviendo así los valores éticos de la honestidad, transparencia, responsabilidad social y compromiso con los demás.

La gestión social en Cooperativa Sagrada Familia, es un eje transversal en donde participan todas las áreas administrativas de la institución para desarrollar y ejecutar las actividades aprobadas por la Junta Directiva y la Gerencia General a través de un fondo de gestión social que involucra los siguientes componentes de proyección y responsabilidad:

- Gestión con enfoque en salud.
- Gestión con enfoque educativo.
- Gestión con enfoque social.
- Gestión con enfoque ambiental.
- Gestión con enfoque artístico, cultural y deportivo.
- Responsabilidad social.

Esta gerencia también ejecuta actividades educativas y actos cooperativos, brindando atención al desarrollo logístico y administrativo en los planes de trabajo de los comités por ley de la Cooperativa Sagrada Familia como ser:

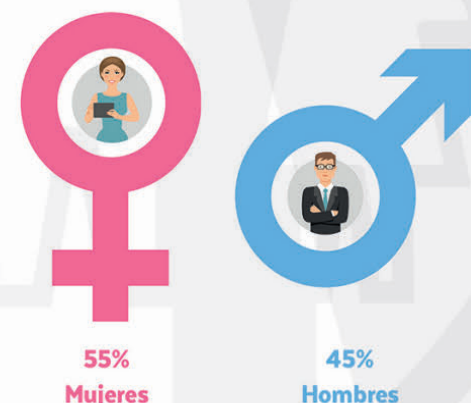
- Comité de Educación.
- Comité de Género.
- Comité de Juventud.



**Resumen de programa educativo y total de personas beneficiadas - 2021**

PROGRAMA / PLAN	TOTAL
Charlas para afiliados(as) que optan a préstamos.	2136
Inducción - Charla sobre cooperativismo a nuevos colaboradores.	18
Educación financiera previa asamblea general delegados COOPSAFA a nivel nacional- 2021.	226
Programa Incidencia en Educación Cooperativa.	278
Capacitaciones a directivos.	205
Cooperativismo básico.	384
Capacitaciones a empresas a nivel nacional.	508
Plan técnico ocupacional.	478
Programa LIDER-COOP.	379
Programa de capacitación a menores ahorrantes.	63
Pasantía con la cooperativa de ahorro y crédito "Fé y Esperanza".	6
Capacitación sobre legislación cooperativa Instituto Jesús Aguilar Paz.	93
Proceso de capacitación Instituto Jesús Aguilar Paz	43
Obra SOLIDAVIRUS.	38
Capacitación Instituto José Simón Azcona Hoyo.	11
Plan virtual, (alcance de personas).	15,051
Cursos ocupacionales a través de Facebook.	4914
<b>TOTAL</b>	<b>24,831</b>

Porcentaje de participación en actividades desarrolladas por el Comité de Educación por género.





# Actividades de Aniversario



## MISAS DE ANIVERSARIO

El pasado 14 de febrero se llevaron a cabo Misas de gratitud por la celebración de nuestro 53 Aniversario en diferentes ciudades del país como son Tegucigalpa, San Pedro Sula y La Ceiba de manera presencial, donde contamos con la presencia de directivos y colaboradores de nuestra institución.



## CELEBRANDO JUNTOS



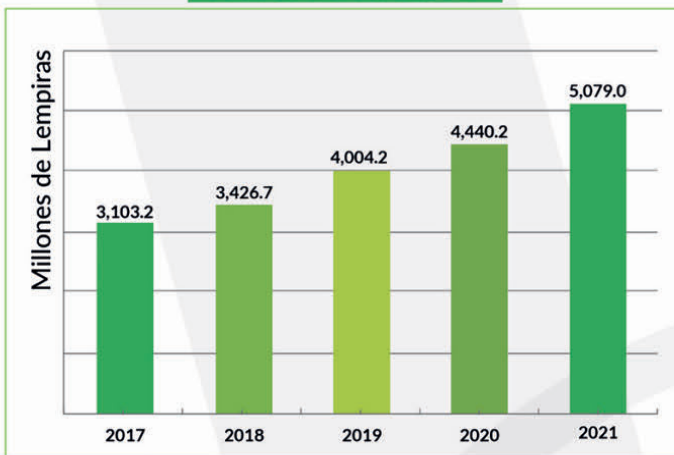




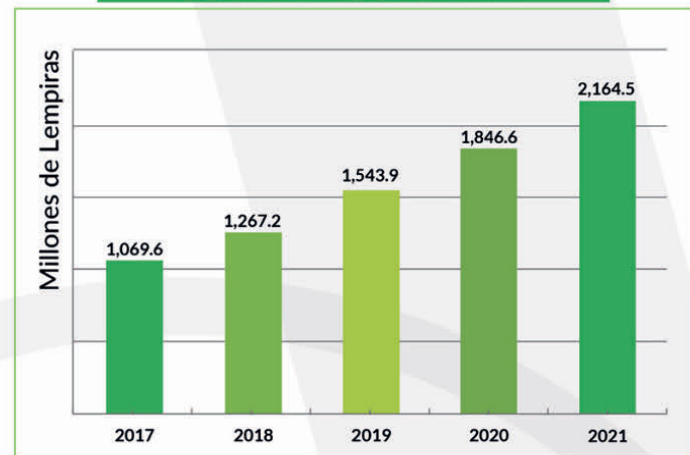
# Saldos históricos de las principales cifras financieras

## 2017 - 2021

ACTIVOS TOTALES



DEPÓSITOS DE AHORRO



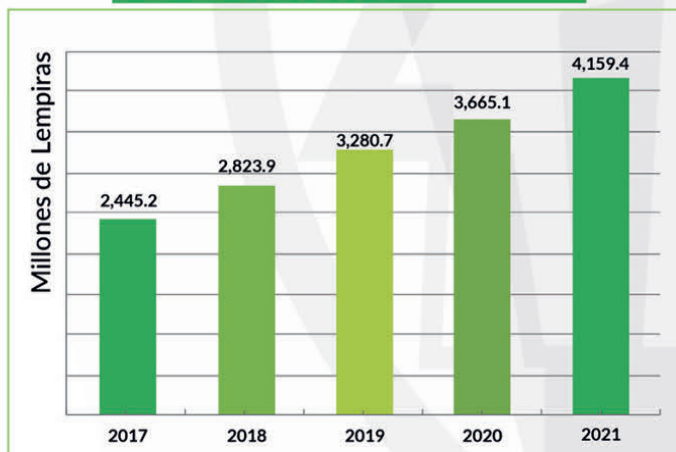
APORTACIONES



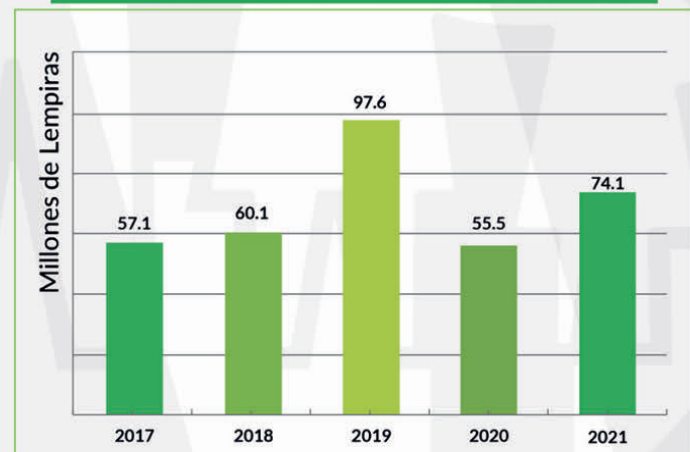
TOTAL PATRIMONIO



CARTERA BRUTA DE CRÉDITOS



EXCEDENTES ANTES DE LAS RESERVAS



# 10. Suplementos Generales



Patentiza un efusivo saludo de felicitación a sus afiliados, ejecutivos y empleados de la prestigiosa Cooperativa Sagrada Familia en su 53 aniversario de fundación.

Sigan cosechando Éxitos



Descarga Nuestra

App Móvil.

**SANMARQUEÑA LTDA**

DISPONIBLE EN Google Play Consíguelo en el App Store EXPLÓRALO EN AppGallery

"Realiza tus transacciones desde cualquier lugar...Queremos estar mas cerca de Ti..."

f SanmarquenaLtda



**¡YA ESTAMOS EN COMAYAGUA!**

**Ven y visítanos en Plaza Torondón**

o llámanos al 2772-0157

¡Somos la Cooperativa pionera e insigne en el sector de ahorro y crédito de Honduras, desde 1958

**¡Afílate con nosotros!**

Aporte Inicial L. 150.00

Un saludo fraterno y solidario a la



por estos 53 años de labores al servicio de sus asociados, exaltando el entusiasmo y determinación de sus fundadores y gestores



- Aportaciones
- Ahorro Retirable
- Préstamos Ordinarios
- Préstamos para Vivienda
- Préstamos para Vehículos
- Adelantos 14/50 y 13/50

**Cooperativa de Ahorro y Crédito CACIHSS Limitada**

Tiene el honor de compartir un cordial y fraterno saludo a la



en su



Les felicitamos y les deseamos muchos éxitos para beneficio de sus afiliados.





Nuestra pasión por el Cooperativismo nos da el agrado de felicitar en sus 53 años a Cooperativa Sagrada Familia

Por ser un fuerte precursor de tan noble movimiento.

 [www.coopelga.hn](http://www.coopelga.hn)  [facebook/coopelga](https://facebook.com/coopelga)  [instagram/coopelgahn](https://instagram.com/coopelgahn)

**53**  **Cooperativa Sagrada Familia**  
*¡tu familia!*  
**Aniversario**



**Afiliate a la ELGA**



\*Restricciones Aplican

**POR CADA 10 REFERIDOS**

Recibirás un número electrónico para participar en el sorteo de **50 PAQUETES TURÍSTICOS** Todo incluido a Roatán (por 3 días, 2 noches, para 2 personas).

**ADEMÁS TUS REFERIDOS PARTICIPAN EN PREMIOS AL INSTANTE**

Entre más personas traes, más oportunidades tendrás de ganar. Tus referidos serán registrados con tu número de identidad.

Sorteo viernes 01 de julio, 2022





Se une a la celebración de la



Cooperativa  
**Sagrada Familia**  
*¡tu familia!*

deseando que continúen cosechando  
logros en el futuro

*Felicitaciones*

**53**  **Aniversario**

Apertura **TU**  
**CUENTA**

**MENORES**  
POR L 300<sup>00</sup>

Y ¡LLÉVATE UN **KIT ESCOLAR**  
AL INSTANTE!

